

## สรุปข่าวกรมส่งเสริมการเกษตร ประจำวันที่ ๒๙ เมษายน - ๑ พฤษภาคม ๒๕๖๖

ส่วนกลาง		
ประเด็น	หัวข้อข่าว	ช่องทางการเผยแพร่
ลันจี้ GI	๑. กรมส่งเสริมการเกษตร ชวนซื้อลันจี้นครพนม สินค้า GI หนึ่งเดียวในโลก	เกษตรก้าวไกลออนไลน์
ลันจี้ GI	๒. กรมส่งเสริมการเกษตร ชวนซื้อลันจี้นครพนม สินค้า GI หนึ่งเดียวในโลก	Facebook เกษตรก้าวไกลไปด้วยกัน
ลันจี้ GI	๓. กรมส่งเสริมการเกษตรชวนซื้อลันจี้นครพนม สินค้า GI หนึ่งเดียวในโลก	ไทยโพสต์ออนไลน์
ลันจี้ GI	๔. กรมส่งเสริมการเกษตรชวนซื้อลันจี้นครพนม สินค้า GI หนึ่งเดียวในโลก	Facebook เสิร์ฟจากฟาร์ม
ลันจี้ GI	๕. คอลันจี้ห้ามพลาด ลันจี้นครพนม ตีตรา GI ผลใหญ่ รสหวาน ไม่ฝาดลัน	Facebook เกษตรกรก้าวหน้า
ไม้ผลภาคตะวันออก	๖. ผลผลิตผลไม้เศรษฐกิจ ประจำปี ๒๕๖๖	ททบ ๕
ส่วนภูมิภาค		
Young Smart Farmer	๗. Young Herb ผลิตภัณฑ์ชุมชน จาก Young Smart Farmer จังหวัดพังงา	NBT



<https://www.kasetkaoklai.com/home/๒๐๒๓/๐๔/%E๐%B๘%๘๑%E๐%B๘%A๓%E๐%B๘%A๑%E๐%B๘%AA%E๐%B๙%๘๘%E๐%B๘%๘๗%E๐%B๙%๘๐%E๐%B๘%AA%E๐%B๘%A๓%E๐%B๘%B๔%E๐%B๘%A๑%E๐%B๘%๘๑%E๐%B๘%B๒%E๐%B๘%A๓%E๐%B๙%๘๐%E๐%B๘%๘๑%E๐%B๘%A๙%E๐%B๘%๙๕%E๐%B๘%A๓-%E๐%B๘%๘A%E๐%B๘%A๗-%E๐%B๘%๙๕>

## กรมส่งเสริมการเกษตร ชวนซื้อลิ้นจี่นครพนมสินค้า GI หนึ่งเดียวในโลก

โดย torzkrub - เมษายน 27, 2023



ราคาเหมากรไปต่างจังหวัด  
เหมากรสระบุรีไปสามวัน  
ปลอดกัยในการจากผู้ใช้จริงแล้วออกต่อ  
[taxiservice24hour.simdif.com](http://taxiservice24hour.simdif.com)

นายรพีทัศน์ อุ่นจิตตพันธ์ รองอธิบดีกรมส่งเสริมการเกษตร กล่าวว่า จังหวัดนครพนมเป็นอีกหนึ่งพื้นที่ที่มีความเหมาะสมในการปลูกลิ้นจี่ มีเกษตรกรรวมตัวกันเป็นกลุ่มแปลงใหญ่ลิ้นจี่พันธุ์พ.1 ในพื้นที่ตำบลขามเฒ่าอำเภอเมืองนครพนม จังหวัดนครพนม เพื่อร่วมกันผลิตและจำหน่ายสร้างรายได้ให้กับครอบครัว โดยลิ้นจี่พันธุ์พ.1 มีลักษณะพิเศษ เพราะต้องการอากาศหนาวเย็นเพื่อกระตุ้นการออกดอก ผลขนาดใหญ่ ประมาณ 32-36 ผลต่อกิโลกรัม รสชาติหวานอมเปรี้ยว ไม่มีรสฝาด เนื้อหนาประมาณ 0.98 เซนติเมตร ความหวานอยู่ระหว่าง 18 – 20 องศาบริกซ์ และเมื่อต้นลิ้นจี่มีอายุ 8 -10 ปี จะสามารถให้ผลผลิตได้ถึง 65 – 180 กิโลกรัมต่อต้น

สำหรับผลผลิตของลิ้นจี่พันธุ์พ.1 ในพื้นที่จังหวัดนครพนมปีนี้จะมีผลผลิตมากกว่าปีที่ผ่านมา เพียงพอกับความต้องการของผู้บริโภค โดยเก็บเกี่ยวผลผลิตได้แล้ว ตั้งแต่ช่วงกลางเดือนเมษายนเป็นต้นมา และคาดการณ์ว่า ผลผลิตจะยังมีจำหน่ายไปจนถึงต้นเดือนพฤษภาคมนี้ สำหรับพื้นที่ปลูกส่วนใหญ่จะอยู่ที่บ้านขามเฒ่า และบ้านนาโดน ตำบลขามเฒ่า อำเภอเมืองนครพนม รวมจำนวน 2,698 ไร่ ถือเป็นพื้นที่หลักในการปลูก และลิ้นจี่พันธุ์ พ.1 ถือว่าเป็นสินค้าเกษตร GI ตัวแรกของจังหวัดนครพนม ที่ได้รับเครื่องหมายจากกรมทรัพย์สินทางปัญญา กระทรวงพาณิชย์ ให้เป็นมาตรฐานสิ่งบ่งชี้ทางภูมิศาสตร์ (GI) ตั้งแต่ปี 2560 เป็นต้นมา สร้างความภาคภูมิใจให้กับเกษตรกรที่ปลูกลิ้นจี่จำนวนมาก

“ลิ้นจี่พันธุ์พ.1 มีลักษณะพิเศษและรสชาติที่เป็นเอกลักษณ์จนได้มาตรฐาน GI หนึ่งเดียวในโลก เป็นที่นิยมของผู้บริโภค หากใครได้มาเที่ยวจังหวัดนครพนมในช่วงนี้ จึงไม่ควรพลาดที่จะซื้อและแวะชิม โดยเกษตรกรจำหน่ายทั้งทางออนไลน์และหน้าสวน ในราคา 80 – 100 บาทต่อกิโลกรัมในระดับคุณภาพเกรด A และมีคำสั่งซื้อเพิ่มขึ้นจำนวนมากในช่วงนี้ ทำให้เกษตรกรผู้ปลูกลิ้นจี่พันธุ์พ.1 มีรายได้จากการขายผลผลิตเพิ่มมากขึ้น” รองอธิบดีกรมส่งเสริมการเกษตร กล่าว

ด้าน นางรัศมี อุทาวงษ์ ประธานกลุ่มแปลงใหญ่ลิ้นจี่ นพ.1 ตำบลขามเฒ่า อำเภอเมืองนครพนม กล่าวว่า ช่วงนี้ ลิ้นจี่พันธุ์นพ.1 กำลังให้ผลผลิตจำนวนมาก นักท่องเที่ยวหรือประชาชนทั่วไปสามารถซื้อหาชิมได้ ทั้งหน้าสวน และ จุดสำคัญต่าง ๆ เช่น ที่ลานพญานาค ริมแม่น้ำโขง หรือตลาดทั่วไป หรือตามริมถนนสายต่าง ๆ เช่น ริมถนนสายขามเฒ่า-นาโตน และริมถนนทางไปวัดพระธาตุพนม โดยรับประกันความอร่อย มีรสชาติหวานอมเปรี้ยว ผลใหญ่ เนื้อแห้ง ไม้แฉะ หากได้ชิมจะติดใจ โดยเกรดคุณภาพ ขายอยู่ที่ 80 บาทต่อกิโลกรัม ส่วนเกรดรอง ๆ ลงมา ขายที่ 40-50 บาทต่อกิโลกรัม นอกจากนี้หากประชาชนสนใจสั่งซื้อต้นพันธุ์ไปปลูกทางเราก็มีขาย เริ่มตั้งแต่ต้นละ 50 บาทขึ้นไป อยู่ที่ขนาดของต้นพันธุ์

“ที่ผ่านมาเจ้าหน้าที่กรมส่งเสริมการเกษตร ได้เข้ามาให้ความรู้ และแนะนำด้านการปลูก การดูแลรักษา เช่น การปรับแต่งกิ่ง การกำจัดศัตรูหรือแมลง ทำให้เกษตรกรมีล้นจี่คุณภาพขายให้ลูกค้า ส่วนด้านการตลาดทางกระทรวงพาณิชย์ เข้ามาช่วย และส่งเสริมด้านการขาย ทำให้เกษตรกรมีรายได้จากการขายลิ้นจี่เพิ่มมากขึ้นในช่วงนี้” นางรัศมี กล่าว



### เกษตรก้าวไกลไปด้วยกัน

last Wednesday



กรมส่งเสริมการเกษตร ชวนซื้อลิ้นจี่นครพนม สินค้า GI หนึ่งเดียวในโลก

นายรพีทัศน์ อุ่นจิตตพันธ์ รองอธิบดีกรมส่งเสริมการเกษตร กล่าวว่า จังหวัดนครพนม เป็นอีกหนึ่งพื้นที่ที่มีความเหมาะสมในการปลูกลิ้นจี่มีเกษตรกรรวมตัวกันเป็นกลุ่มแปลงใหญ่ลิ้นจี่พันธุ์นพ.1 ในพื้นที่ตำบลขามเต่าอำเภอเมืองนครพนม จังหวัดนครพนม เพื่อร่วมกันผลิตและจำหน่ายสร้างรายได้ให้กับครอบครัว

โดยลิ้นจี่พันธุ์นพ.1 มีลักษณะพิเศษ เพราะต้องการอากาศหนาวเย็นเพื่อกระตุ้นการออกดอก ผลขนาดใหญ่ ประมาณ 32-36 ผลต่อกิโลกรัม รสชาติหวาน... See more



## กรมส่งเสริมการเกษตรชวนซื้อลิ้นจี่นครพนมสินค้า GI หนึ่งเดียวในโลก

27 เมษายน 2566 เวลา 11:34 น.



นายพีทศน์ อุจน์จิตตพันธ์รองอธิบดีกรมส่งเสริมการเกษตร กล่าวว่า จังหวัดนครพนมเป็นอีกหนึ่งพื้นที่ที่มีความเหมาะสมในการปลูกลิ้นจี่มีเกษตรกรรวมตัวกันเป็นกลุ่มแปลงใหญ่ลิ้นจี่พันธุ์พ.1 ในพื้นที่ตำบลขามเฒ่าอำเภอเมืองนครพนม จังหวัดนครพนม เพื่อร่วมกันผลิตและจำหน่ายสร้างรายได้ให้กับครอบครัว โดยลิ้นจี่พันธุ์พ.1 มีลักษณะพิเศษ เพราะต้องการอากาศหนาวเย็นเพื่อกระตุ้นการออกดอก ผลขนาดใหญ่ ประมาณ 32-36 ผลต่อกิโลกรัม รสชาติหวานอมเปรี้ยว ไม่มีรสฝาด เนื้อหนาประมาณ 0.98 เซนติเมตร ความหวานอยู่ระหว่าง 18 - 20 องศาบริกซ์ และเมื่อต้นลิ้นจี่มีอายุ 8 - 10 ปี จะสามารถให้ผลผลิตได้ถึง 65 - 180 กิโลกรัมต่อต้น

สำหรับผลผลิตของลิ้นจี่พันธุ์พ.1 ในพื้นที่จังหวัดนครพนมปีนี้มีผลผลิตมากกว่าปีที่ผ่านมา เพียงพอกับความต้องการของผู้บริโภค โดยเก็บเกี่ยวผลผลิตได้แล้วตั้งแต่ช่วงกลางเดือนเมษายนเป็นต้นมาและคาดการณ์ว่าผลผลิตจะยังมีจำหน่ายไปจนถึงต้นเดือนพฤษภาคมนี้ สำหรับพื้นที่ปลูกส่วนใหญ่จะอยู่ที่บ้านขามเฒ่า และบ้านนาโดน ตำบลขามเฒ่า อำเภอเมืองนครพนม รวมจำนวน 2,698 ไร่ ถือเป็นพื้นที่หลักในการปลูก และลิ้นจี่พันธุ์ พ.1 ถือว่าเป็นสินค้าเกษตร GI ตัวแรกของจังหวัดนครพนม ที่ได้รับเครื่องหมายจากกรมทรัพย์สินทางปัญญา กระทรวงพาณิชย์ ให้เป็นมาตรฐานสิ่งบ่งชี้ทางภูมิศาสตร์ (GI) ตั้งแต่ปี 2560 เป็นต้นมา สร้างความภาคภูมิใจให้กับเกษตรกรที่ปลูกลิ้นจี่จำนวนมาก

"ลิ้นจี่พันธุ์พ.1 มีลักษณะพิเศษและรสชาติที่เป็นเอกลักษณ์จนได้มาตรฐาน GI หนึ่งเดียวในโลก เป็นที่นิยมของผู้บริโภค หากใครได้มาเที่ยวจังหวัดนครพนมในช่วงนี้ จึงไม่ควรพลาดที่จะซื้อและแวะชิม โดยเกษตรกรจำหน่ายทั้งทางออนไลน์และหน้าสวน ในราคา 80 - 100 บาทต่อกิโลกรัมในระดับคุณภาพเกรดA และมีคำสั่งซื้อเพิ่มขึ้นจำนวนมากในช่วงนี้ ทำให้เกษตรกรผู้ปลูกลิ้นจี่พันธุ์พ.1 มีรายได้จากการขายผลผลิตเพิ่มมากขึ้น"รองอธิบดีกรมส่งเสริมการเกษตร กล่าว

"ลิ้นจี่พันธุ์นพ.1 มีลักษณะพิเศษและรสชาติที่เป็นเอกลักษณ์จนได้มาตรฐาน GI หนึ่งเดียวในโลก เป็นที่นิยมของผู้บริโภค หากใครได้มาเที่ยวจังหวัดนครพนมในช่วงนี้ จึงไม่ควรพลาดที่จะซื้อและแวะชิม โดยเกษตรกรจำหน่ายทั้งทางออนไลน์และหน้าสวน ในราคา 80 - 100 บาทต่อกิโลกรัมในระดับคุณภาพเกรดA และมีคำสั่งซื้อเพิ่มขึ้นจำนวนมากในช่วงนี้ ทำให้เกษตรกรผู้ปลูกลิ้นจี่พันธุ์นพ.1 มีรายได้จากการขายผลผลิตเพิ่มมากขึ้น"รองอธิบดีกรมส่งเสริมการเกษตร กล่าว

ด้านนางรัศมี อุทาวงษ์ ประธานกลุ่มแปลงใหญ่ลิ้นจี่ นพ.1 ตำบลขามเฒ่า อำเภอเมืองนครพนม กล่าวว่า ช่วงนี้ลิ้นจี่พันธุ์นพ.1 กำลังให้ผลผลิตจำนวนมาก นักท่องเที่ยวหรือประชาชนทั่วไปสามารถซื้อหามาชิมได้ ทั้งหน้าสวนและจุดสำคัญต่าง ๆ เช่น ที่ลานพญานาค ริมแม่น้ำโขง หรือตลาดทั่วไป หรือตามริมถนนสายต่าง ๆ เช่น ริมถนนสายขามเฒ่า-นาโตน และริมถนนทางไปวัดพระธาตุพนม โดยรับประกันความอร่อย มีรสชาติหวานอมเปรี้ยว ผลใหญ่ เนื้อแห้งไม่แฉะ หากได้ชิมจะติดใจ โดยเกรดคุณภาพ ขายอยู่ที่ 80 บาทต่อกิโลกรัม ส่วนเกรดรอง ๆ ลงมาขายที่ 40-50 บาทต่อกิโลกรัม นอกจากนี้หากประชาชนสนใจสั่งซื้อต้นพันธุ์ไปปลูกทางเราก็มีขาย เริ่มตั้งแต่ต้นละ 50 บาทขึ้นไปอยู่ที่ขนาดของต้นพันธุ์

"ที่ผ่านมาเจ้าหน้าที่กรมส่งเสริมการเกษตร ได้เข้ามาให้ความรู้ และแนะนำด้านการปลูก การดูแลรักษา เช่น การปรับแต่งกิ่ง การกำจัดศัตรูหรือแมลง ทำให้เกษตรกรมีลิ้นจี่คุณภาพขายให้ลูกค้า ส่วนด้านการตลาดทางกระทรวงพาณิชย์เข้ามาช่วย และส่งเสริมด้านการขาย ทำให้เกษตรกรมีรายได้จากการขายลิ้นจี่เพิ่มมากขึ้นในช่วงนี้"นางรัศมี กล่าว

https://www.facebook.com/photo.php?fbid=๖๐๔๙๓๒๒๘๑๖๗๑๐๔๒&id=๑๐๐๐๖๔๖๒๘๒๖๔๖๔๕&set=a.๕๕๗๒๐๖๘๙๔๑๑๐๒๔๘&eav=AfbH๙ SSi-sLT-x๖ Do ๒ bqrePj WyoSiekCo bdEZs๓ dAdskJ๕ rTcZt\_o zxRh ltiGsrQnuc&paipv=๐&source=๕๗



กรมส่งเสริมการเกษตรชวนซื้อลิ้นจี่นครพนมสินค้า GI หนึ่งเดียวในโลก

นายรพีทัศน์ อนุชิตตพันธ์รองอธิบดีกรมส่งเสริมการเกษตร กล่าวว่า จังหวัดนครพนม เป็นอีกหนึ่งพื้นที่ที่มีความเหมาะสมในการปลูกลิ้นจี่มีเกษตรกรรวมตัวกันเป็นกลุ่มแปลงใหญ่ลิ้นจี่พันธุ์นพ.1 ในพื้นที่ตำบลขามเฒ่าอำเภอเมืองนครพนม จังหวัดนครพนม เพื่อร่วมกันผลิตและจำหน่ายสร้างรายได้ให้กับครอบครัว โดยลิ้นจี่พันธุ์นพ.1 มีลักษณะพิเศษ เพราะต้องการอากาศหนาวเย็นเพื่อกระตุ้นการออกดอก ผลขนาดใหญ่ ประมาณ 32-36 ผลต่อกิโลกรัม รสชาติหวาน... [See more](#)

https://www.facebook.com/story.php?story\_fbid=pfbid0๒๘bFtNeeKARvHvKhLbzopz๖p๓๗bRKHX๘zdJw๒d mGzJtJdq๑DR๗diKziNnkQreTufDI&id=๑๐๐๐๖๔๕๕๕๐๖๕๒๗๐&mibextid=q๕๐๔bk



Technologychaoban - เทคโนโลยีชาวบ้าน ✓

April 27 at 11:47 AM · 🌐

ชวนซื้อลิ้นจี่นครพนม สินค้า GI หนึ่งเดียวในโลก

ลิ้นจี่พันธุ์นพ.1 มีลักษณะพิเศษ ผลขนาดใหญ่ ประมาณ 32-36 ผลต่อกิโลกรัม รสชาติหวานอมเปรี้ยว ไม่มีรสฝาด เนื้อหนาประมาณ 0.98 เซนติเมตร ความหวานอยู่ระหว่าง 18 - 20 องศาบริกซ์ และเมื่อต้นลิ้นจี่มีอายุ 8 - 10 ปี จะสามารถให้ผลผลิตได้ถึง 65 - 180 กิโลกรัมต่อต้น

กรมส่งเสริมการเกษตร เชิญชวนให้ซื้อลิ้นจี่นครพนม (นพ.1) ซึ่งปีนี้ ผลผลิตมากกว่าปีที่ผ่านมา เริ่มให้ผลผลิตตั้งแต่กลางเดือนเมษายน คาดว่าจะมีผลผลิตจำหน่ายไปถึงต้นเดือนพฤษภาคม

อ่านรายละเอียดผลไม้ GI ลิ้นจี่นพ.1 ได้ที่ [https://www.technologychaoban.com/what-news/article\\_247352](https://www.technologychaoban.com/what-news/article_247352)

#ลิ้นจี่นครพนม #ผลไม้GI #กรมส่งเสริมการเกษตร #แปลงใหญ่ลิ้นจี่







เกษตรกรก้าวหน้า  
on Thursday



#ลิ้นจี่ หากกล่าวถึงผลไม้ชนิดนี้เชื่อว่าหลายคนคงนึกถึงจังหวัดสมุทรสงครามขึ้นมาเป็นอันดับแรก เนื่องจากเป็นสินค้าขึ้นชื่อของจังหวัด

● แต่รู้หรือไม่ว่านอกจากจังหวัดสมุทรสงครามแล้ว ที่ตำบลขามเฒ่า อำเภอเมือง นครพนม จังหวัดนครพนม ก็เป็นอีกหนึ่งพื้นที่ที่มีการรวมกลุ่มของเกษตรกรในการทำเกษตรแปลงใหญ่ลิ้นจี่

โดยปลูกลิ้นจี่พันธุ์ นพ.1 มีพื้นที่รวมกว่า 2,698 ไร่ ซึ่งเป็นสินค้าเกษตรที่ได้รับการตีตรา GI เป็นตัวแรกของจังหวัดนครพนม... See more





เกษตรกรก้าวหน้า  
on Thursday



#ลิ้นจี่ หากกล่าวถึงผลไม้ชนิดนี้เชื่อว่าหลายคนคงนึกถึงจังหวัดสมุทรสงครามขึ้นมาเป็นอันดับแรก เนื่องจากเป็นสินค้าขึ้นชื่อของจังหวัด

● แต่รู้หรือไม่ว่านอกจากจังหวัดสมุทรสงครามแล้ว ที่ตำบลขามเฒ่า อำเภอเมือง นครพนม จังหวัดนครพนม ก็เป็นอีกหนึ่งพื้นที่ที่มีการรวมกลุ่มของเกษตรกรในการทำเกษตรแปลงใหญ่ลิ้นจี่

โดยปลูกลิ้นจี่พันธุ์ นพ.1 มีพื้นที่รวมกว่า 2,698 ไร่ ซึ่งเป็นสินค้าเกษตรที่ได้รับการตีตรา GI เป็นตัวแรกของจังหวัดนครพนม... See more



## ผลผลิตผลไม้เศรษฐกิจ ประจำปี ๒๕๖๖



ทอล์ค รองอธิบดีฯนายรพีทัศน์ อุ่นจิตตพันธ์ กรมส่งเสริมการเกษตร กระทรวงเกษตรและสหกรณ์

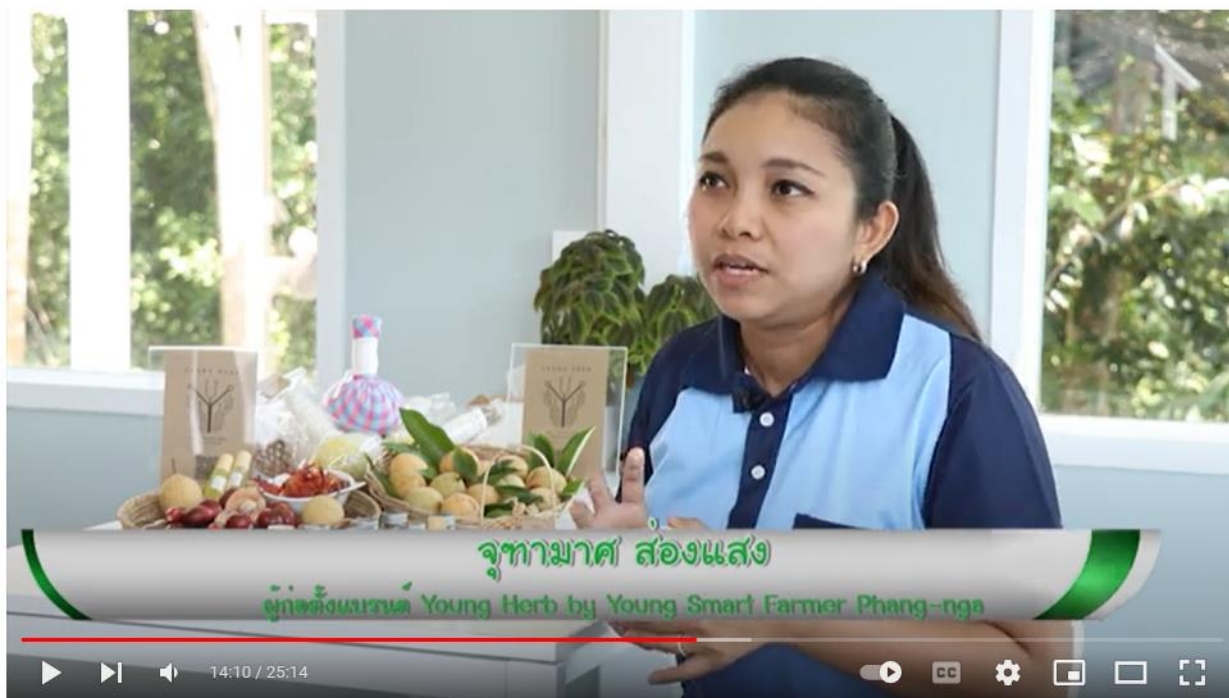


ทอล์ค รองอธิบดีฯนายรพีทัศน์ อุ่นจิตตพันธ์ กรมส่งเสริมการเกษตร กระทรวงเกษตรและสหกรณ์



https://www.youtube.com/watch?v=gTdtN๒SLCqM

## Young Herb ผลิตภัณฑ์ชุมชน จาก Young Smart Farmer จังหวัดพังงา



เมืองไทยดีดี ตอน Young Herb ผลิตภัณฑ์ชุมชน จังหวัดพังงา



NBT PHUKET THAILAND  
697 subscribers

Subscribe

5



Share

Save



เมืองไทยดีดี ตอน Young Herb ผลิตภัณฑ์ชุมชน จังหวัดพังงา



NBT PHUKET THAILAND  
697 subscribers

Subscribe

5



Share

Save

