

สรุปข่าวกรมส่งเสริมการเกษตร ประจำวันที่ 5 กรกฎาคม 2566

ประเด็น	หัวข้อข่าว	ช่องทางการเผยแพร่
ส่วนกลาง		
คลินิกงานคลัง	1. ผุดคลินิกงานคลัง ชู 3 ท. “ทบทวน พุ่มเท ทำทาย”	เดลินิวส์ออนไลน์
	2. ผุดคลินิกงานคลัง ชู 3 ท. “ทบทวน พุ่มเท ทำทาย”	หนังสือพิมพ์เดลินิวส์
เอลนีโญ - ลานีญา	3. เอลนีโญ - ลานีญา กระทบสวนมะพร้าว น้ำหอมส่งออก จ.ราชบุรี	Thai PBS
ส่วนภูมิภาค		
ทุเรียน	4. สืบสานตำนานทุเรียนเมืองนนท์ จ.นนทบุรี	TV5HD ONLINE
บุญโตเรียน	5. แปลงใหญ่ทุเรียนเจาะไอร่องผลผลิตสู่แบรนด์ "บุญโตเรียน"	หนังสือพิมพ์เดลินิวส์
ไผ่ตง	6. ชมเกษตรกร จ.ลพบุรี ปลูกไผ่ตงลิ้มแล้ง พร้อมทำน้ำไผ่ เพื่อแปรรูปเป็นไซเดอร์ชาयीดี จนปลดหนี้ได้	ทุกทิศทั่วไทย Thai pbs
ประกวดแปลงใหญ่ระดับเขต ประจำปี 2566	7. เกษตรสุรินทร์ ร่วมต้อนรับคณะกรรมการประกวดแปลงใหญ่ ระดับเขต ประจำปี 2566 พื้นที่ภาคตะวันออกเฉียงเหนือตอนล่าง	สำนักงานประชาสัมพันธ์จังหวัดสุรินทร์

พุดคลินิกงานคลัง ชู 3 ท. “ทบทวน ทุ่มเท ทั่วกาย”

กรมส่งเสริมการเกษตร พุดคลินิกงานคลัง ชู 3 ท. “ทบทวน ทุ่มเท ทั่วกาย” เผยเป็นเวทีติดตามการดำเนินงานด้านการบริหารงานคลัง ของหน่วยงานในสังกัดกรมส่งเสริมการเกษตรทั่วประเทศ

3 กรกฎาคม 2566 15:08 น. เกษตร



นางอัญชลี สุวจิตตานนท์ รองอธิบดีกรมส่งเสริมการเกษตร กล่าวว่า กรมส่งเสริมการเกษตรมีภารกิจหลักในการให้บริการทางการเกษตรต่าง ๆ ทั้งความรู้ เทคโนโลยี ตลอดจนคำแนะนำช่วยเหลือในการประกอบอาชีพการเกษตรแก่เกษตรกร โดยศึกษาพัฒนางานส่งเสริมการเกษตรและบูรณาการการทำงานกับทุกภาคส่วน เพื่อสนับสนุนให้เกษตรกรสามารถผลิตและจัดการสินค้าเกษตรได้ตรงตามความต้องการของตลาด ตอบสนองความต้องการของผู้บริโภคได้อย่างมีประสิทธิภาพ เกิดเป็นความเข้มแข็งของครัวเรือนและกลุ่มเกษตรกรที่สามารถพึ่งตนเองได้อย่างยั่งยืนต่อไป

หนึ่งในงานสนับสนุนสำคัญที่ผลักดันให้การดำเนินภารกิจงานส่งเสริมการเกษตรเป็นไปอย่างมีประสิทธิภาพและประสบผลสำเร็จ คือ การบริหารงานคลัง ที่ประกอบด้วยงานด้านการเงิน งบประมาณ การเบิกจ่าย การจัดหาและบริหารพัสดุ และเพื่อให้การบริหารงานคลังสามารถดำเนินงานได้อย่างถูกต้องเป็นไปตามกฎหมายที่เกี่ยวข้องและแก้ไขปัญหาที่เกิดขึ้นได้อย่างรวดเร็วทันเหตุการณ์กรมส่งเสริมการเกษตร จึงมีนโยบายจัดคลินิกงานคลังขึ้น เพื่อสร้างการรับรู้ให้เจ้าหน้าที่ของกรมส่งเสริมการเกษตรทั้งในส่วนกลางและส่วนภูมิภาคในเรื่องของกฎหมายระเบียบ และหนังสือสั่งการต่าง ๆ ที่เกี่ยวข้อง รวมทั้งติดตามเร่งรัดการใช้จ่ายงบประมาณ การแก้ไขปัญหาการปฏิบัติงานในด้านการบริหารงานคลังได้อย่างรวดเร็ว ผ่านช่องทางการจัดคลินิกงานคลังประจำเดือนอย่างสม่ำเสมอ

ทั้งนี้คลินิกงานคลัง เป็นเวทีติดตามการดำเนินงานด้านการบริหารงานคลังของหน่วยงานในสังกัดกรมส่งเสริมการเกษตรทั่วประเทศ เป็นช่องทางสำคัญในการเปิดโอกาสให้เจ้าหน้าที่ทุกระดับซึ่งดำเนินงานด้านบริหารงานคลัง สามารถซักถามข้อสงสัยและแนวทางการปฏิบัติเกี่ยวกับงานด้านการเงิน งบประมาณ การเบิกจ่าย การจัดหาและบริหารพัสดุ ทั้งนี้ ได้มีการกำหนดหลักการบริหารงบประมาณ 3 ท. ประกอบด้วย ทบทวน เป็นการเร่งรัดการดำเนินงานเบิกจ่าย โดยพิจารณารายการที่ควบคุมได้มาดำเนินการก่อน ตลอดจนควบคุมกำกับเพื่อขจัดอุปสรรคหรือปรับแผนการดำเนินงานให้บรรลุผลสำเร็จได้ถูกต้องและรวดเร็ว ทุ้มเท ในการประมวลผลงานและผลเงินของกรมส่งเสริมการเกษตร

ซึ่งทั้งสองอย่างต้องไปควบคู่กัน โดยเจ้าหน้าที่การเงินต้องประสานกับกลุ่มยุทธศาสตร์ของหน่วยงานร่วมมือกันทั้งสองฝ่ายให้ทั้งงานและเงินสำเร็จไปได้พร้อมกัน ทำทนาย เป็นการวางเป้าหมายและบรรลุเป้าหมายที่วางไว้ รวมทั้งติดตามการปฏิบัติงานตามแนวทางการประเมินผลการปฏิบัติงานด้านบัญชีภาครัฐ ประจำปีงบประมาณ พ.ศ. 2566 ตามเกณฑ์การประเมิน 4 เรื่อง ได้แก่ ความถูกต้อง ความโปร่งใส ความรับผิดชอบ และความมีประสิทธิภาพ

สำหรับกระบวนการดำเนินงานคลินิกงานคลังทั้งหมดนี้ นอกจากจะขับเคลื่อนให้กรมส่งเสริมการเกษตรมุ่งสู่องค์กรที่มีความเป็นเลิศในการบริหารจัดการด้านการเงินการคลังแล้วยังเป็นเบื้องหลังการขับเคลื่อนงานส่งเสริมการเกษตรให้มีความเป็นระบบ โปร่งใส ถูกต้อง และรวดเร็ว สามารถเป็นกำลังผลักดัน สนับสนุน และเคียงข้างพี่น้องเกษตรกรไทยให้สามารถประกอบอาชีพการเกษตรได้อย่างมั่นคงและยั่งยืน ตามวิสัยทัศน์ของกรมส่งเสริมการเกษตรที่ว่า “เกษตรกรมีความเข้มแข็ง มีคุณภาพชีวิตที่ดี และมีรายได้เพิ่มขึ้น”

เดลินิวส์

Daily News
Circulation: 500,000
Ad Rate: 1,800

Section: First Section/ชุมชนเมือง-เกษตร

วันที่: จันทร์ 3 กรกฎาคม 2566

ปีที่: -

ฉบับที่: 26926

หน้า: 13(ล่างขวา)

Col.Inch: 58.63

Ad Value: 105,534

PRValue (x3): 316,602

ศิลปิน: ลีลี

หัวข้อข่าว: ผุดคลินิกงานคลัง ชู3ท.'ทบทวน ทุ่มเท ทำทาย'



ผุดคลินิกงานคลัง ชู3ท.'ทบทวน ทุ่มเท ทำทาย'

นางอัญชลี สุวจิตตานนท์ รองอธิบดีกรมส่งเสริมการเกษตร กล่าวว่า กรมส่งเสริมการเกษตรมีภารกิจหลักในการให้บริการทางการเกษตรต่าง ๆ ทั้งความรู้ เทคโนโลยี ตลอดจนคำแนะนำช่วยเหลือในการประกอบอาชีพการเกษตรแก่เกษตรกร โดยศึกษาพัฒนางานส่งเสริมการเกษตรและบูรณาการการทำงานกับทุกภาคส่วน เพื่อสนับสนุนให้เกษตรกรสามารถผลิตและจัดการสินค้าเกษตรได้ตรงตามความต้องการของตลาด ตอบสนองความต้องการของผู้บริโภคได้อย่างมีประสิทธิภาพ เกิดเป็นความเข้มแข็งของครัวเรือนและกลุ่มเกษตรกรที่สามารถพึ่งตนเองได้อย่างยั่งยืนต่อไป

หนึ่งในงานสนับสนุนสำคัญที่ผลักดันให้การดำเนินงานส่งเสริมการเกษตรเป็นไปอย่างมีประสิทธิภาพและประสบผลสำเร็จ คือ การบริหารงานคลัง ที่ประกอบด้วยงานด้านการเงิน งบประมาณ การเบิกจ่าย การจัดหาและบริหารพัสดุ และเพื่อให้การบริหารงานคลังสามารถดำเนินงานได้อย่างถูกต้องเป็นไปตามกฎหมายที่เกี่ยวข้องและแก้ไขปัญหาที่เกิดขึ้นได้อย่างรวดเร็วทันเหตุการณ์ กรมส่งเสริมการเกษตรจึงมีนโยบายจัดคลินิกงานคลังขึ้น



เพื่อสร้างการรับรู้ให้เจ้าหน้าที่ของกรมส่งเสริมการเกษตรทั้งในส่วนกลางและส่วนภูมิภาคในเรื่องของกฎหมายระเบียบ และหนังสือสั่งการต่าง ๆ ที่เกี่ยวข้อง รวมทั้งติดตามเร่งรัดการใช้จ่ายงบประมาณ การแก้ไขปัญหาการปฏิบัติงานในด้านการบริหารงานคลังได้อย่างรวดเร็วผ่านช่องทางการจัดคลินิกงานคลังประจำเดือนอย่างสม่ำเสมอ

รหัสข่าว: C-230703004070 (3 ก.ค. 66/04:06)

หน้า: 1/2

iqnewsclip
app.iqnewsclip.com

Dataxet Limited | 888/178 Ploenchit Road, 17th Floor, Mahatun Plaza Building, Lumpini, Patumwan, Bangkok 10330, THAILAND
☎ 02-253-5000, 02-651-4700 📠 02-253-5001, 02-651-4701 ✉ help@iqnewsclip.com

เดลินิวส์

Daily News
Circulation: 500,000
Ad Rate: 1,800

Section: First Section/ชุมชนเมือง-เกษตร

วันที่: จันทร์ 3 กรกฎาคม 2566

ปีที่: -

ฉบับที่: 26926

หน้า: 13(ล่างขวา)

Col.Inch: 58.63

Ad Value: 105,534

PRValue (x3): 316,602

ศิลปิน: ลีลี

หัวข้อข่าว: ผู้คลินิกงานคลัง ชู3ท.‘ทบทวน ทุ่มเท ทำทนาย’

ทั้งนี้คลินิก การปฏิบัติงานด้านบัญชีภาครัฐ ประจำงานคลัง เป็นเวที ปีงบประมาณ พ.ศ. 2566 ตามเกณฑ์การติดตามการดำเนินงาน ประเมิน 4 เรื่อง ได้แก่ ความถูกต้อง ความงานด้านการบริหาร โปร่งใส ความรับผิดชอบ และความมีประสิทธิผล

งานคลังของหน่วยงานในสังกัดกรมส่งเสริมการเกษตรทั่วประเทศ เป็นช่องทางสำคัญในการเปิดโอกาสให้เจ้าหน้าที่ทุกระดับซึ่งดำเนินงานด้านบริหารงานคลังระดับจังหวัดสามารถซักถามข้อสงสัยและแนวทางการปฏิบัติเกี่ยวกับงานด้านการเงินงบประมาณ การเบิกจ่าย การจัดหาและบริหารพัสดุ ทั้งนี้ ได้มีการกำหนดหลักการบริหารงบประมาณ 3 ท. ประกอบด้วย ทบทวน เป็นการเร่งรัดการดำเนินงานเบิกจ่าย โดยพิจารณารายการที่ควบคุมได้มาดำเนินการก่อน ตลอดจนควบคุมกำกับเพื่อขจัดอุปสรรคหรือปรับแผนการดำเนินงานให้บรรลุผลสำเร็จได้ถูกต้องและรวดเร็ว ทุ่มเท ในการประมวลผลงานและผลเงินของกรมส่งเสริมการเกษตร

ซึ่งทั้งสองอย่างต้องไปควบคู่กัน โดยเจ้าหน้าที่การเงินต้องประสานกับกลุ่มยุทธศาสตร์ของหน่วยงานร่วมมือกันทั้งสองฝ่ายให้ทั้งงานและเงินสำเร็จไปได้พร้อมกัน ทำทนาย เป็นการวางเป้าหมายและบรรลุเป้าหมายที่วางไว้ รวมทั้งติดตามการปฏิบัติงานตามแนวทางการประเมินผล

จัดการด้านการเงินการคลังแล้ว ยังเป็นเบื้องหลังการขับเคลื่อนงานส่งเสริมการเกษตรให้มีความเป็นระบบ โปร่งใส ถูกต้อง และรวดเร็ว สามารถเป็นกำลังผลักดัน สนับสนุน และเคียงข้างพี่น้องเกษตรกรไทยให้สามารถประกอบอาชีพการเกษตรได้อย่างมั่นคงและยั่งยืน ตามวิสัยทัศน์ของกรมส่งเสริมการเกษตรที่ว่า “เกษตรกรมีความเข้มแข็ง มีคุณภาพชีวิตที่ดี และมีรายได้เพิ่มขึ้น”.





เอลนีโญ - ลานีญา กระทบสวนมะพร้าว น้ำหอมส่งออก จ.ราชบุรี | สถานีประชาชน | 4 ก.ค. 66



Thai PBS

ผู้ติดตาม 7.57 ล้าน คน

ติดตาม

75



แชร์

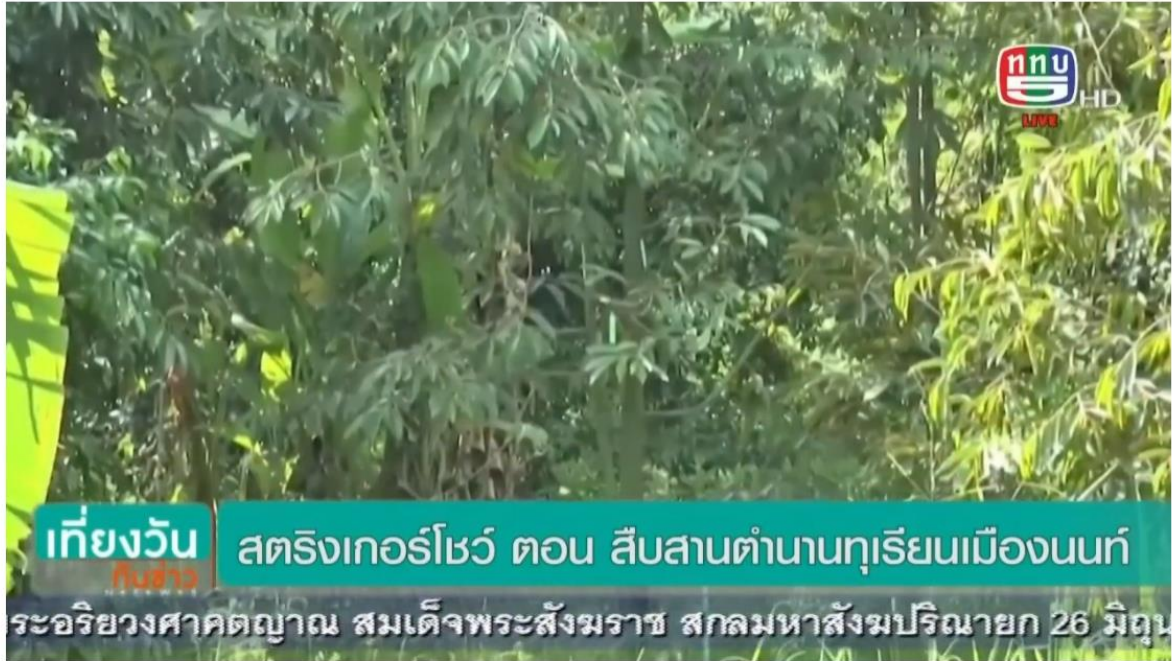
ดาวน์โหลด



การดู 9,474 ครั้ง สตรีมสดเมื่อวันที่ 4 ก.ค. 2023 #ขงหมายเลข3

• เอลนีโญ - ลานีญา กระทบสวนมะพร้าว น้ำหอมส่งออก จ.ราชบุรี

จากสถานการณ์ภัยแล้งในปี 66 ทำให้เกษตรกรชาวสวนมะพร้าว น้ำหอม อ.ดำเนินสะดวก จ.ราชบุรี ได้รับผลกระทบมะพร้าว น้ำหอมขาดคอ หรือมะพร้าวไม่ติดลูก เกิดอาการช้ำแห้ง ทำให้ผลร่วงหลุดออกจากทลาย ส่งผลให้ผลผลิตผลิดออกน้อย กระทบต่อยอดการสั่งซื้อของลูกค้าต่างประเทศ จากปัญหาที่เกิดขึ้น สมาคมมะพร้าว น้ำหอมไทย จึงเตรียมแผนรับมือการส่งออกในอนาคต



ช่องTV5 ได้รับทุนสนับสนุนบางส่วนหรือทั้งหมดจากรัฐบาลไทย วิกิพีเดีย (ภาษาอังกฤษ) [🔗](#)

:

สตริงเกอร์โชว์ (Stringer Show) EP 42 สืบสานตำนานทุเรียนเมืองนนท์ จ.นนทบุรี 29 มิ.ย. 2566

แปลงใหญ่ทุเรียนเจาะใจร้อนพาลัดสู่เบสบอล 'ยูไนเต็ดริชม'

แปลงทุเรียน ทุเรียนเทศ
 ที่สวนทุเรียนของนายสมชาย
 น. เจ้าของสวน ทุเรียนเทศ
 สวนทุเรียนเทศของนายสมชาย
 น. เจ้าของสวน ทุเรียนเทศ
 สวนทุเรียนเทศของนายสมชาย
 น. เจ้าของสวน ทุเรียนเทศ



นายสมชาย น. เจ้าของสวน
 ทุเรียนเทศของนายสมชาย
 น. เจ้าของสวน ทุเรียนเทศ
 สวนทุเรียนเทศของนายสมชาย
 น. เจ้าของสวน ทุเรียนเทศ

สวนทุเรียนเทศของนายสมชาย
 น. เจ้าของสวน ทุเรียนเทศ
 สวนทุเรียนเทศของนายสมชาย
 น. เจ้าของสวน ทุเรียนเทศ

สวนทุเรียนเทศของนายสมชาย
 น. เจ้าของสวน ทุเรียนเทศ
 สวนทุเรียนเทศของนายสมชาย
 น. เจ้าของสวน ทุเรียนเทศ



นายสมชาย น. เจ้าของสวน
 ทุเรียนเทศของนายสมชาย
 น. เจ้าของสวน ทุเรียนเทศ
 สวนทุเรียนเทศของนายสมชาย
 น. เจ้าของสวน ทุเรียนเทศ

สวนทุเรียนเทศของนายสมชาย
 น. เจ้าของสวน ทุเรียนเทศ
 สวนทุเรียนเทศของนายสมชาย
 น. เจ้าของสวน ทุเรียนเทศ

สวนทุเรียนเทศของนายสมชาย
 น. เจ้าของสวน ทุเรียนเทศ
 สวนทุเรียนเทศของนายสมชาย
 น. เจ้าของสวน ทุเรียนเทศ



สวนทุเรียนเทศของนายสมชาย
 น. เจ้าของสวน ทุเรียนเทศ
 สวนทุเรียนเทศของนายสมชาย
 น. เจ้าของสวน ทุเรียนเทศ



[Live] 15.30 น. #ทุกทิศทั่วไทย (4 ก.ค. 66)



ทุกทิศทั่วไทย Thaipbs was live.



4 July at 15:31 · 🌐

[Live] 15.30 น. #ทุกทิศทั่วไทย (4 ก.ค. 66)

- เกษตรกรหนุ่ม จ.สตูล ไม่สนใจถูกมองเพี้ยน เหตุโค่นต้นยางเพื่อปลูกมะละกอเร็ด เลดี สุดท้ายชายดีจนเพิ่มพื้นที่ปลูก
- แม่บ้านเกษตรกรชาว จ.ตรัง ตั้งกลุ่มทำผ้าบาติกขาย และสร้างเครือข่าย เพื่อกระจายงาน-กระจายสร้างรายสู่ชุมชน
- ชมเกษตรกร จ.ลพบุรี ปลูกไผ่ตงลิ้มแล้ง พร้อมทำน้ำไผ่เพื่อแปรรูปเป็นไซเดอร์ชายดี จนปลดหนี้ได้



เกษตรสุรินทร์ ร่วมต้อนรับคณะกรรมการประกวดแปลงใหญ่ ระดับเขต ประจำปี 2566 พื้นที่ภาคตะวันออกเฉียงเหนือตอนล่าง

4/07/2566 | 109 |

นายวันชัย ประยงค์หอม เกษตรจังหวัดสุรินทร์ มอบหมายให้นายสุรพงษ์ เนตรพระ หัวหน้ากลุ่มส่งเสริมและพัฒนาเกษตรกร นายจิตกรวัฒน์ สาแก้ว หัวหน้ากลุ่มอารักขาพืช นางสาวสร้อยเพชร ตันศิริตนานนท์ หัวหน้ากลุ่มยุทธศาสตร์และสารสนเทศ นางผ่องใส คงเกตุ เกษตรอำเภอจอมพระ พร้อมด้วยหัวหน้าส่วนราชการในสังกัดกระทรวงเกษตรและสหกรณ์ ตลอดจนหัวหน้าส่วนราชการระดับจังหวัด ระดับอำเภอ เจ้าหน้าที่สำนักงานเกษตรจังหวัดสุรินทร์ และสำนักงานเกษตรอำเภอจอมพระ ร่วมต้อนรับคณะกรรมการประกวดแปลงใหญ่ ระดับเขต ประจำปี 2566 พื้นที่ภาคตะวันออกเฉียงเหนือตอนล่าง โดยมีนายมงคล ไส้พັນ ผู้อำนวยการสำนักงานส่งเสริมและพัฒนาการเกษตรที่ 4 จังหวัดขอนแก่น เป็นประธานคณะกรรมการฯ เพื่อคัดเลือกแปลงใหญ่ที่มีผลงานดีเด่น เป็นตัวอย่างในการขยายผลการส่งเสริมการเกษตรแบบแปลงใหญ่ เผยแพร่เกียรติคุณผลงานของกลุ่มแปลงใหญ่ดีเด่น กระตุ้นการพัฒนาตลอดจนเพิ่มขีดความสามารถการดำเนินงานแปลงใหญ่ให้มีประสิทธิภาพ ณ แปลงใหญ่ข้าววิสาหกิจชุมชนศูนย์ข้าวชุมชนนาแปลงใหญ่ตำบลหนองสนธิ อำเภอจอมพระ จังหวัดสุรินทร์

